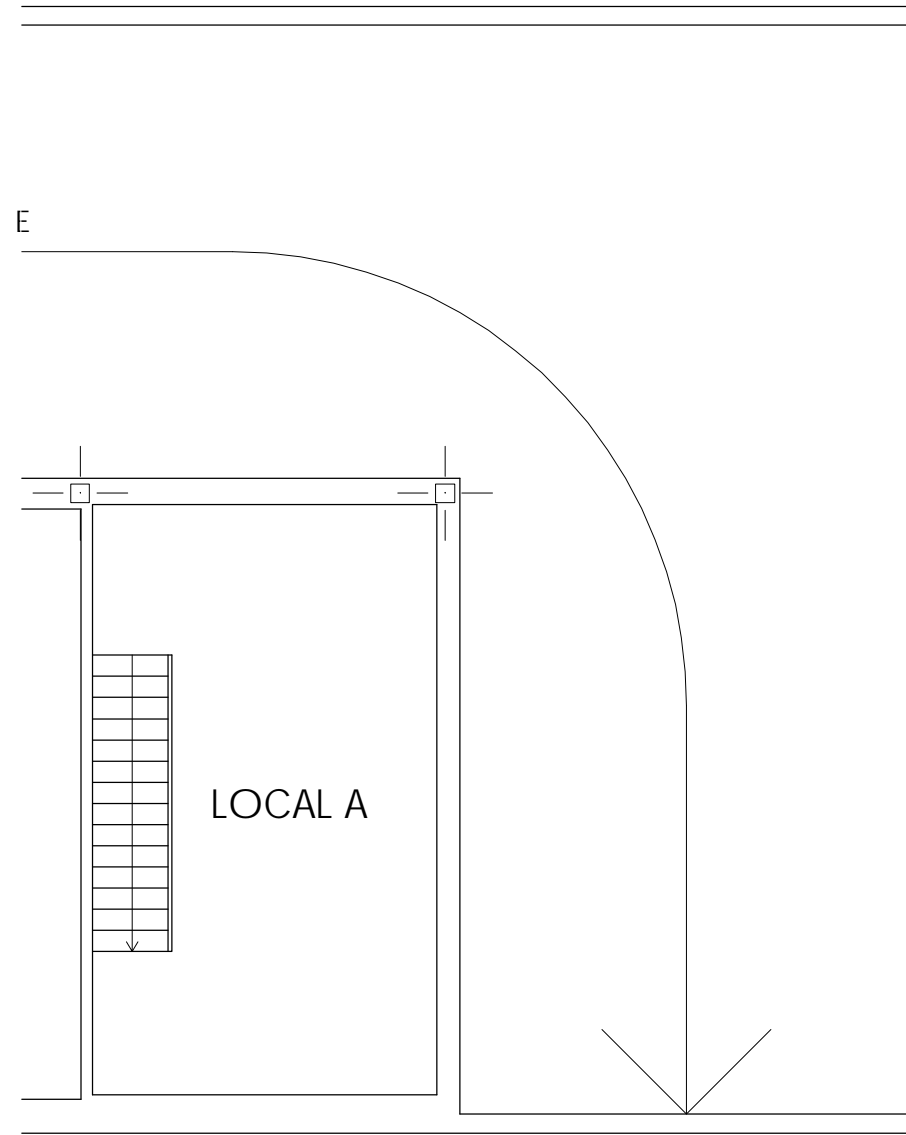


- DESAGUES Ø110
 - X TOMA DE AGUA
 - ⊗ PASO DE CABLES DE TV
 - ⊙ VAINAS PARA ANTENAS TV
 - ⊙ VAINAS PARA PARA LUZ Y TELECOMUNICACIONES.
- NOTA: LOS DESAGUES DEL LOCAL SUPERIOR, BAJAN HASTA EL LOCAL DEL SEMISOTANO, A 70cm DEL TECHO.

CALLE DEL BERNESGA

8-% pte.

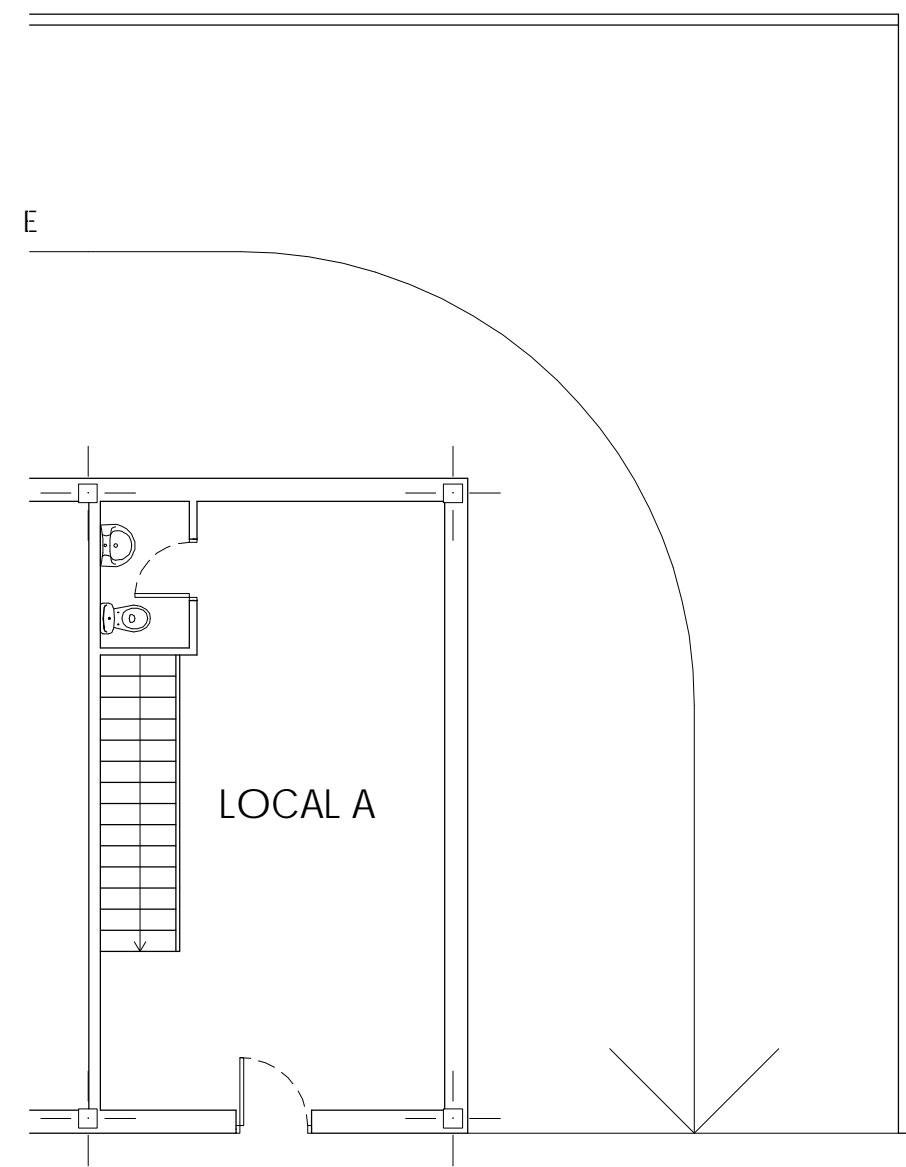


CALLE BERNESGA

PLANTA SEMISÓTANO

CUADRO DE SUPERFICIES BAJA

	SUPERFICIE UTIL (m2)	SUPERFICIE CONSTRUIDA (m2)
LOCAL A	37,57	42,20



CALLE BERNESGA

PLANTA BAJA

CUADRO DE SUPERFICIES SEMISÓTANO

	SUPERFICIE UTIL (m2)	SUPERFICIE CONSTRUIDA (m2)
LOCAL A	35,03	42,20

CUADRO DE SUPERFICIES TOTALES

	SUPERFICIE UTIL (m2)	SUPERFICIE CONSTRUIDA (m2)
LOCAL A	72,60	84,40

LOCAL SITUADO EN PARCELA VV.CL.02 SECTOR 14. VILLAMAYOR DE ARMUÑA. SALAMANCA.