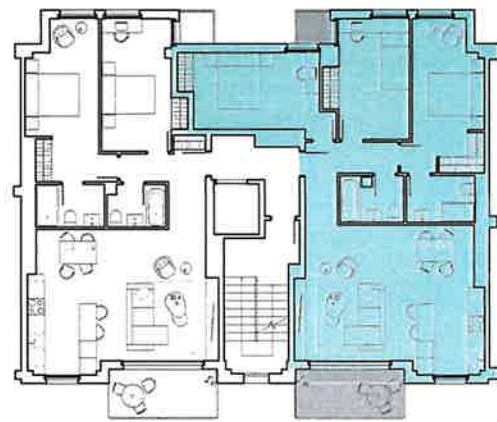




PEÑOLADA
RESIDENCIAL

VIVIENDA TIPO A

TOTAL VIVIENDA	90,63 M2
VESTÍBULO	4,22 M2
COCINA-SALÓN-COMEDOR	33,46 M2
DORMITORIO 1	13,35 M2
DORMITORIO 2	11,62 M2
DORMITORIO 3	13,87 M2
BAÑO 1	3,99 M2
BAÑO 2	3,57 M2
SUMA	84,08 M2
TERRAZA	6,55 M2
TENEDERO	1,50 M2
SUPERFICIE CONSTRUIDA	98,81 M2
SUPERFICIE CONSTRUIDA CON TERRAZA	105,31 M2



PLANTA
1º, 2º, 3º, 4º, 5º



* Este documento es de carácter informativo y podrá experimentar variaciones por exigencias técnicas del proyecto. Las superficies espesadas son aproximadas y podrán experimentar modificaciones por razones de dirección técnica en el desarrollo de la ejecución de la obra.

