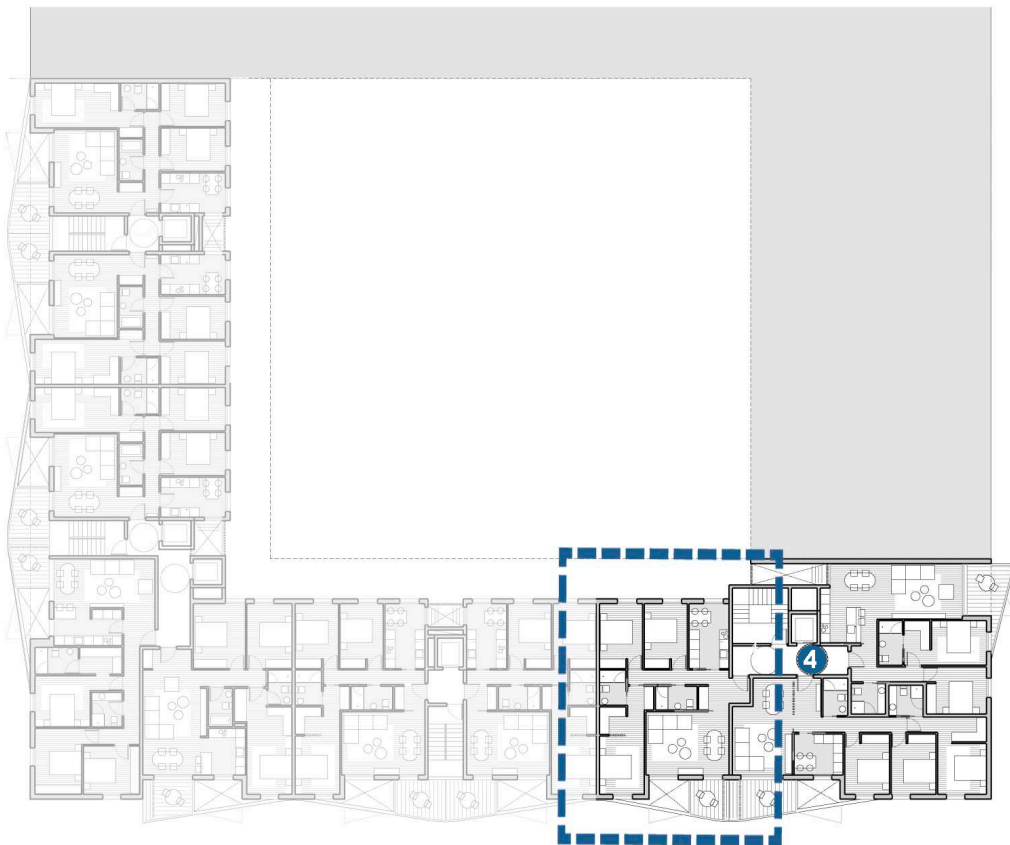


AVDA. DE OLÁRIZU



PASEO DE ESMALTACIONES SAN IGNACIO



# Minador de Olárizu

PORTAL Nº4 - 1ª

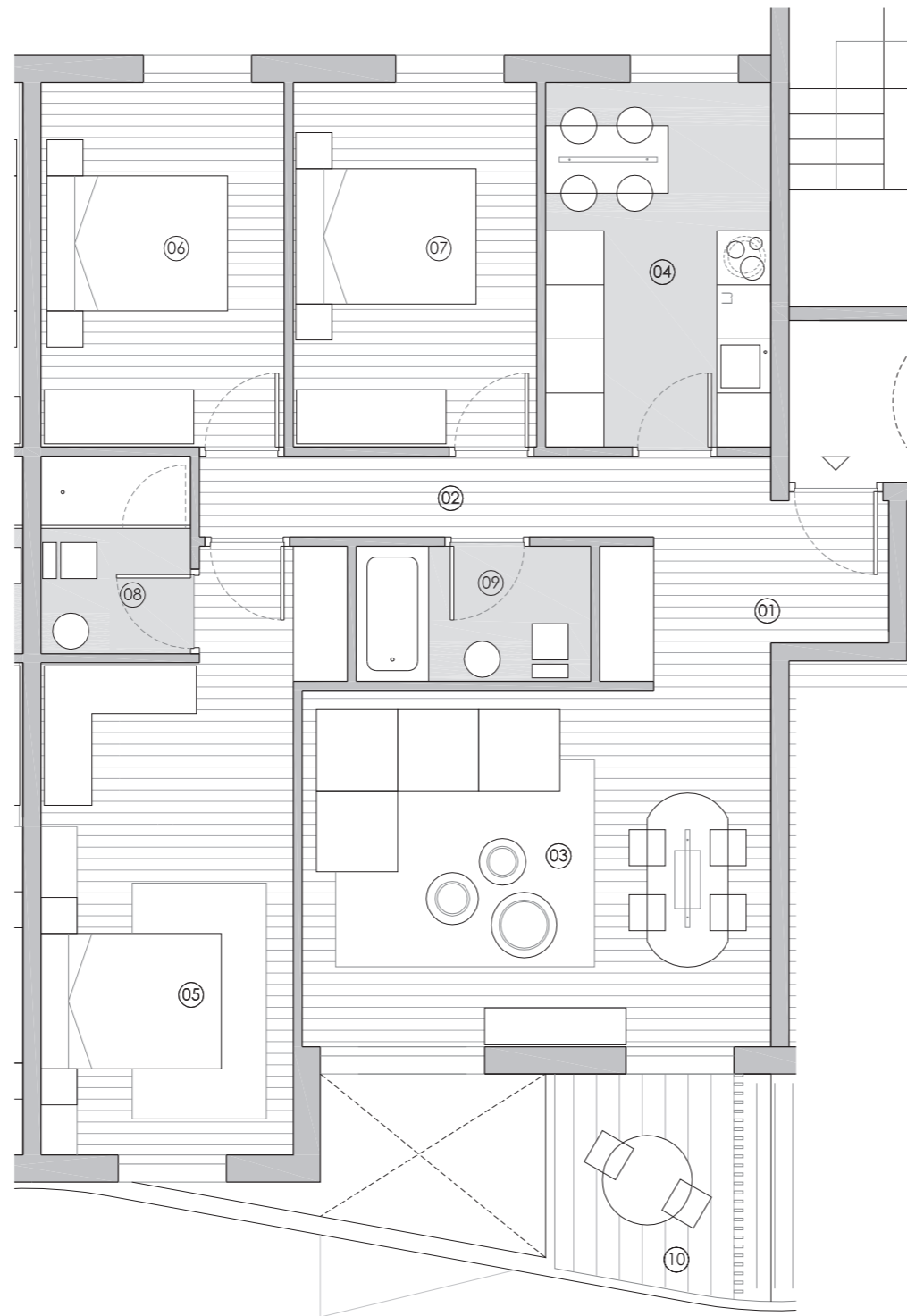


Avda. de Olárizu, Vitoria-Gasteiz (Álava)



General Álava, 26  
01005, Vitoria-Gasteiz  
945 23 06 77  
info.alava@mvre.es

[www.mvre.es](http://www.mvre.es)



**PORTAL N°4 - 1º A**

01	RECIBIDOR	6.34 m <sup>2</sup>
02	PASILLO	4.54 m <sup>2</sup>
03	SALÓN-COMEDOR	20.57 m <sup>2</sup>
04	COCINA	10.11 m <sup>2</sup>
05	HABITACIÓN PPAL.	17.54 m <sup>2</sup>
06	HABITACIÓN 1	10.92 m <sup>2</sup>
07	HABITACIÓN 2	10.92 m <sup>2</sup>
08	BAÑO HAB. PPAL.	3.64 m <sup>2</sup>
09	BAÑO	3.90 m <sup>2</sup>
10	TERRAZA	5.71 m <sup>2</sup>

**SUPERFICIE ÚTIL TOTAL INT. 88.48 m<sup>2</sup>**

**SUPERFICIE ÚTIL TOTAL EXT. 5.71 m<sup>2</sup>**

**SUPERFICIE ÚTIL TOTAL 94.19 m<sup>2</sup>**

0 1m 2m 3m



Este documento es de carácter informativo y podrá experimentar variaciones por exigencias técnicas del proyecto. Las superficies expresadas son aproximadas, podrán experimentar modificaciones por razones de dirección técnica en el desarrollo de la ejecución de la obra. Los armarios son meramente decorativos.

