

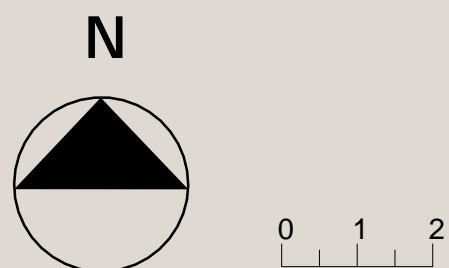
## VIVIENDAS DE 2 Y 4 DORMITORIOS

C/ CALERUEGA, BURGOS (BURGOS)



### VIVIENDA PLANTA BAJA, TIPO B

|                        |                             |
|------------------------|-----------------------------|
| VESTÍBULO              | 8.85 m <sup>2</sup>         |
| COCINA                 | 17.88 m <sup>2</sup>        |
| SALÓN - COMEDOR        | 34.95 m <sup>2</sup>        |
| DORMITORIO 1           | 15.96 m <sup>2</sup>        |
| DORMITORIO 2           | 14.42 m <sup>2</sup>        |
| DORMITORIO 3           | 10.75 m <sup>2</sup>        |
| DORMITORIO 4           | 12.17 m <sup>2</sup>        |
| BAÑO 1                 | 4.98 m <sup>2</sup>         |
| BAÑO 2                 | 3.88 m <sup>2</sup>         |
| BAÑO 3                 | 4.34 m <sup>2</sup>         |
| ESCALERAS              | 4.29 m <sup>2</sup>         |
| <b>SUP. ÚTIL TOTAL</b> | <b>132.47 m<sup>2</sup></b> |
| GARAJE                 | 49.65 m <sup>2</sup>        |
| TRASTERO               | 6.68 m <sup>2</sup>         |
| ESC. SÓTANO            | 3.24 m <sup>2</sup>         |
| TERRAZA 1              | 67.02 m <sup>2</sup>        |
| TERRAZA CUBIERTA 1     | 29.56 m <sup>2</sup>        |
| TERRAZA 2              | 9.84 m <sup>2</sup>         |
| TERRAZA CUBIERTA 2     | 9.36 m <sup>2</sup>         |
| JARDÍN 1               | 68.85 m <sup>2</sup>        |
| JARDÍN 2               | 40.62 m <sup>2</sup>        |

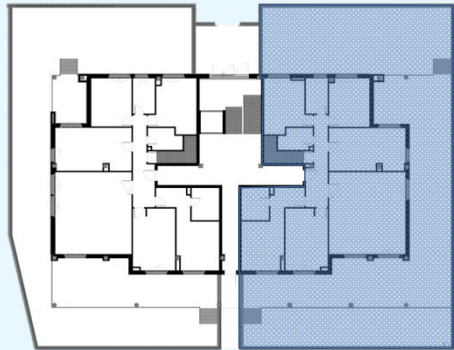


Este documento es de carácter informativo y podrá experimentar variaciones por exigencias técnicas del proyecto. Las superficies expresadas son aproximadas, podrán experimentar modificaciones por razones de dirección técnica en el desarrollo de la ejecución de la obra. El mobiliario es meramente decorativo.



Plaza España 6, bajo  
09005 Burgos  
947 10 10 10  
info.burgos@mvre.es

[www.mvre.es](http://www.mvre.es)



## VIVIENDA BAJA B



Calle Caleruega s/n, BURGOS

